



JUSQU'À  
**20%**  
D'ÉCONOMIES  
D'ÉNERGIE



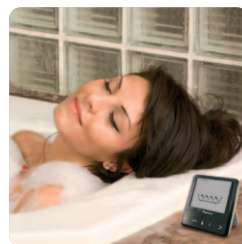
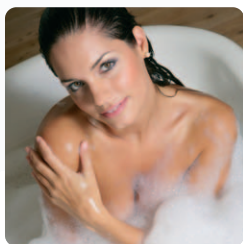
Le 1<sup>er</sup> chauffe-eau  
équipé d'une  
commande digitale  
mobile

# Visualis

chauffe-eau à commande mobile

## Caractéristiques produits

- **Plus de confort :**
  - visualisez en temps réel la quantité d'eau chaude disponible,
  - adaptez la production d'eau chaude aux rythmes de vie.
- **Plus d'économies :**
  - évitez de produire de l'eau chaude quand vous êtes absent : programmez l'arrêt du chauffe-eau et sa remise en marche pour bénéficier de l'eau chaude à votre retour,
  - maîtrisez la production d'eau chaude au plus juste grâce aux informations communiquées par la commande mobile Visualis.
- **Plus de performance :**  
conçu pour durer grâce à sa technologie ACI Performance : protection antitartre et anticorrosion permanente du chauffe-eau.
- **Plus de tranquillité :**  
le 1<sup>er</sup> chauffe-eau avec une garantie de 5 ans sur tous les éléments (cuve, pièces électriques et électroniques, commande digitale mobile).



230 V mono, 50 Hz

 **Thermor**  
Chauffage électrique & Chauffe-eau



chauffage  
séjour chambre



Pilotage  
chauffage



chauffage  
salle de bains



eau chaude  
sanitaire



chauffage  
industriel

# Visualis

chauffe-eau à commande mobile

## Coupe produit

Molette de réglage de température (53-65°C) 1  
 Boutée gauche : mode "Absence" = Mise en Hors-Gel

Pour profiter de toutes les fonctionnalités de Visualis :

butée droite : mode "Auto Adaptif" ou Communication avec la commande digitale mobile

**Led verte** : témoin de fonctionnement de l'ACI - **Led orange** : témoin de chauffe

**Led rouge** : témoin du nombre de douches restantes  
 nombre de clignotements entre 1 et 4 = nombre de douches restantes •  
 allumé fixe = moins d'une douche restante •

### Boîtier de commandes

Visualisation relance 3

Zone défauts 4

Zone Mode 5

Zone journalière et Smiley (usage en mode Contrôle) 6

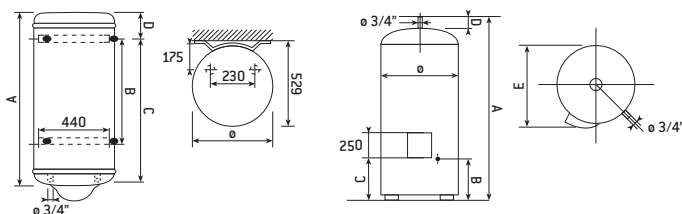
Zone niveaux d'usage et conseil 7

Visualisation de la quantité d'eau chaude 8

Visualisation du cycle antilégionellose 9



## Cotes d'encombrement



## Performances Environnementales

→ Cat. C : 8 % d'économies (essai CSTB).

→ Répond au cahier des charges :

- label HPE, THPE, BBC (Promotelec),
- Bleu Ciel EDF,
- Habitat & Environnement (CERQUAL).

	Capacité (L)	Puissance (W)	Consommation d'entretien (kWh/24h à 65°C)	Quantité d'ECS à 40°C (L) (V40)	Constante de refroidissement	Temps de chauffe	ø (mm)	Cote A (mm)	Cote B (mm)	Cote C (mm)	Cote D (mm)	Cote E (mm)	Poids à vide (kg)	Référence
Visualis stable	200	2400	1,81	383	0,19	4h38	575	1360	270	160	30	595	51	282 073
	250	3000	2,07	454	0,17	4h37	575	1500	270	160	30	595	69	282 075
	300	3000	2,50	573	0,18	5h46	575	1760	270	160	30	595	73	292 046
Visualis vertical mural	100	1200	1,25	187	0,26	5h20	505	910	-	750	115	-	33	261 068
	150	1800	1,59	278	0,22	5h19	505	1240	800	1050	145	-	42	271 084
	200	2400	1,94	375	0,20	5h14	513	1570	800	1050	475	-	53	281 078

Nos valeurs de consommation d'entretien, de temps de chauffe et de constante de refroidissement sont calculées selon le cahier des charges LCIE NF Performance (eau froide à 15°C, eau chaude à 65°C, ambiance à 20°C)

### CCTP :

La production d'eau chaude sera réalisée par des chauffe-eau électriques à accumulation de type stéatite à protection durable ACI Performance de marque THERMOR permettant de gérer et d'adapter le niveau d'eau chaude produite en fonction des rythmes de vie de l'habitat équipé ou techniquement équivalents. Ils auront les caractéristiques suivantes :

- Équipés d'une commande digitale mobile communiquant en radiofréquence avec le chauffe-eau et permettant notamment une visualisation double niveau d'eau chaude :
  - clignotement de la goutte (orangé si eau chaude, bleu si deux douches ou moins sont disponibles),
  - affichage du nombre de douches restantes.
- La commande permettra également de choisir parmi 3 modes différents pour garantir le confort et réaliser des économies d'énergie :
  - mode Absence : coupure programmable pendant une durée pour réaliser des économies,
  - mode Sérénité : réglage automatique du niveau de confort,
  - mode Contrôle : réglage manuel du niveau de confort.
- Équipés d'un cycle antilégionelles (visualisable sur la commande).
- Sur le seul mode ou le client peut choisir la quantité d'eau à produire (mode Contrôle), le chauffe-eau via sa commande indique l'adéquation niveau d'usage choisi/quantité d'eau consommée et conseille également

le niveau d'usage optimum pour ne pas manquer d'eau et ne pas surproduire non plus (économies d'énergie).

- Revêtement intérieur de la cuve en émail vitrifié à haute teneur en quartz.
  - Thermostat électronique réglable à l'aide d'un potentiomètre en façade du capot, réglage de 53°C à 65°C.
  - Garantie 5 ans sur toutes les pièces.
  - Équipés d'un fusible thermique de sécurité.
  - Antichauffe à sec, ne permettant pas la fonction de la résistance avant la mise en eau de l'appareil.
  - Anode anticorrosion permanente en titane positionnée au centre de la cuve (pour une bonne efficacité et éviter sa neutralisation par des écrans, ou des boues).
  - Voyant de fonctionnement permanent du système ACI Performance.
  - Voyant de fonctionnement de la résistance.
  - Livrés en 230 V mono, kitable en 400 V tri (carte Facilitri).
  - Résistance stéatite, démontable sans vidange de diamètre supérieur à 45 mm à faible charge thermique : 4,8 W/cm<sup>2</sup>.
  - Livrés avec un raccord di-électrique bi-métal (pas de raccord sur l'eau froide).
  - 250 et 300 L conçus pour placards de 600 x 600 mm.
- Les chauffe-eau sont NF Électricité Performance - Catégorie C suivant nouveau référentiel LCIE (sauf 50 L) - IP 25 pour les verticaux muraux et IP 24 pour les stables.