



la bureauthèque

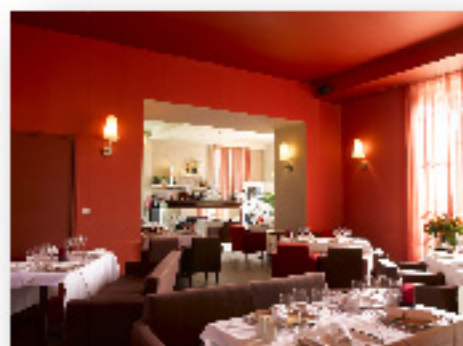
LE MANS COUNTRY CLUB

Aménagement complet de cet hôtel 4*, niché au cœur d'un parc de 22 hectares à 15 km du Mans.

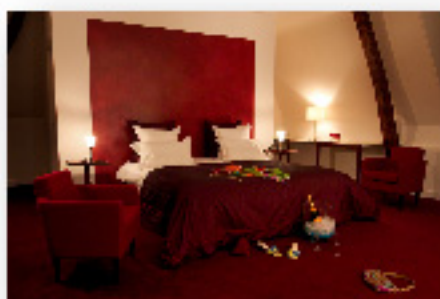
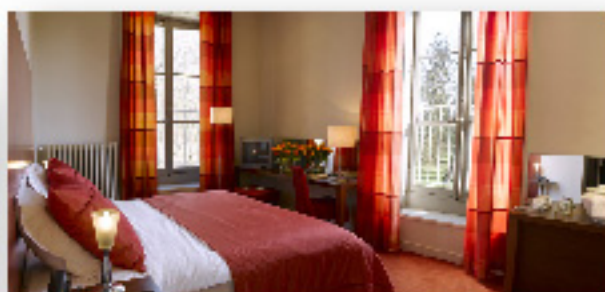
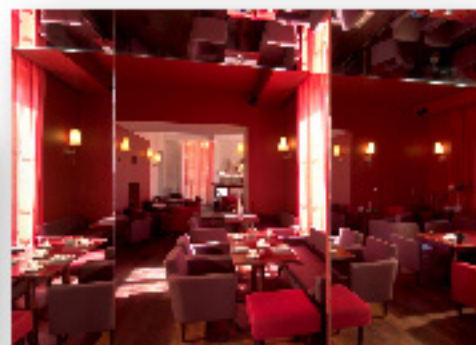
La bâtisse du 18^{ème} siècle a été d'abord maison de chasse puis accueil d'un centre de Vacances pendant plusieurs décennies pour le CE EDF/GDF



L'objectif de ce projet était de créer une surprise entre cette façade très charmante et authentique et l'ambiance intérieure liant modernité et confort.



- ✦ Les 39 chambres
- ✦ Le lounge de 50 places,
- ✦ Les espaces de réunions accueillant de 10 à 250 personnes
- ✦ Les espaces fonctionnels : bureaux, bar et accueil...



... Ont tous été meublés dans une démarche de qualité et d'élégance... assurant aujourd'hui un succès commercial réel !