

Du soleil

dans votre eau chaude



NOUVEAU
CAPTEURS
HAUTE
PERFORMANCE



c'est le choix de la qualité professionnelle et la garantie d'une grande marque...



Pour Biopack®, nous avons sélectionné **des professionnels partenaires agréés Qualisol**

La marque des professionnels

Plus de 75 ans de partenariat avec les professionnels nous ont permis de devenir **l'une des grandes marques leader du chauffage électrique et de l'eau chaude sanitaire**. Pour vous garantir confort, performance et sécurité, nos produits sont distribués exclusivement par des

professionnels qualifiés spécialement formés aux technologies solaires, qui sauront vous conseiller et vous accompagner tout au long de votre projet...

Une qualité conçue pour durer

Fabriqués en France, les chauffe-eau de la gamme Biopack Optimum illustrent toute l'expertise Thermor : équipés d'une **résistance stéatite** glissée dans un fourreau avec **anode en titane (technologie ACI)**, version électrique ou hydraulique. La conception des capteurs Biopack® offre de son côté une résistance exceptionnelle aux intempéries.

Au service des consommateurs

Thermor s'engage pour le développement de l'énergie solaire avec une démarche de qualité, à travers le « **Référencement Enerplan - Ô Solaire** ».



Biopack Optimum électro (appoint électrique) peut être préconisé dans le cadre d'une offre Bleu ciel d'EDF



Biopack Optimum Hydro (appoint gaz) peut être préconisé dans le cadre d'une offre Dolce Vita de Gaz de France.

biopack

CHAUFFE-EAU SOLAIRE

c'est le choix responsable
et économique qui respecte
l'environnement...

Produisez jusqu'à **70% de vos besoins en eau chaude sanitaire** grâce à l'énergie solaire

Vous économisez l'énergie et préservez la planète

A une époque où les réserves d'énergies fossiles s'épuisent, le soleil s'impose comme l'**énergie renouvelable et gratuite** par excellence. Avec Biopack®, vous puisez dans la nature l'énergie nécessaire pour produire jusqu'à **70 % de vos besoins en eau chaude sanitaire**. Vous réduisez ainsi votre facture énergétique, tout en préservant les ressources naturelles de la planète. Biopack®, c'est le choix écocitoyen qui préserve l'avenir! C'est la solution du futur, l'équipement de demain qui valorise dès aujourd'hui votre maison.

Vous bénéficiez de réductions d'impôts

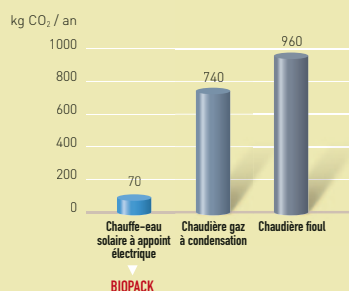
Avec les produits de la gamme Biopack®, vous bénéficiez du **crédit d'impôt de 50 %** consenti pour l'acquisition d'une installation solaire. Vous pouvez également bénéficier d'**aides régionales, départementales et communales, ainsi que du prêt à taux 0 %**.

Renseignez-vous auprès de l'**espace info-énergies** le plus proche de chez vous ou sur **www.ademe.fr** ou encore par téléphone au **0 810 060 050**.

Le saviez-vous ?

Grâce au choix de l'énergie électrique et solaire, Thermor contribue à réduire les gaz à effet de serre.

Émission annuelle de CO₂ par logement pour usage Eau Chaude Sanitaire (4 personnes, localisation département 85)



Source : Calcul RT 2005/Arrêté Diagnostic de Performance Énergétique

Crédit
d'impôt
-50%



Comment ça marche ?

Les rayons du soleil élèvent la température du fluide caloporteur qui circule dans les capteurs et le ballon d'eau chaude, en passant par une station de régulation. L'énergie solaire ainsi récupérée permet de couvrir 70 %* des besoins annuels d'une famille en eau chaude sanitaire. Le complément est assuré par une énergie d'appoint qui peut être, suivant votre installation, électrique ou fournie par la chaudière.

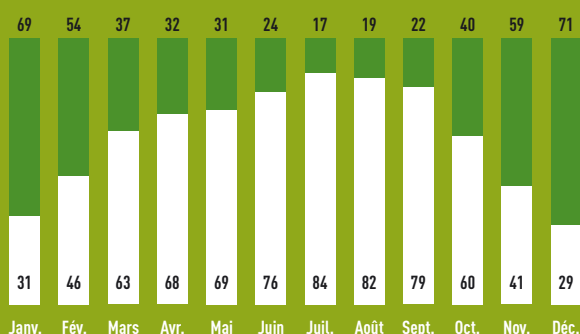


* Nos prescriptions sont basées sur 50 % minimum et peuvent atteindre 70 %.



- 1 Les capteurs absorbent l'énergie solaire et réchauffent le fluide caloporteur
- 2 Le fluide caloporteur circule entre les capteurs et le ballon en passant par la station de régulation
- 3 La station solaire et la régulation qui assurent la circulation du fluide caloporteur et régulent la température
- 4 Échangeur serpentin solaire. Grâce à l'échangeur, l'eau est réchauffée dans le ballon
- 5 Appoint électrique : résistance électrique stéatite, glissée dans un fourreau
- 6 Appoint chaudière : un 2^e échangeur raccordé à la chaudière réchauffe la partie haute du ballon (dans le cadre d'un Biopack Optimum avec appoint chaudière)

Couverture solaire des besoins en eau chaude sanitaire sur une année (%)



Apport solaire
 Apport de l'appoint

Exemple de couverture solaire pour une famille de 4 personnes en zone 3, avec un 300 litres, orientation plein sud, inclinaison 45°

Pack ballon + station solaire

75 ans d'expérience nous ont permis de développer un chauffe-eau solaire qui s'adapte à votre habitation

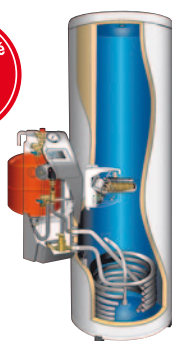
Avec la gamme **Biopack Optimum**, passer à l'énergie solaire est très simple, quelle que soit l'énergie d'appoint choisie. Que votre habitation soit alimentée en électricité, gaz ou fioul, il existe une solution **Biopack Optimum** adaptée.



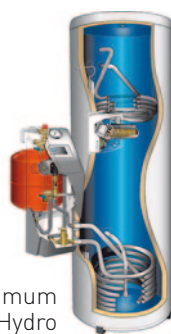
Biopack Optimum électrique ou hydraulique

- +** **Performance**
Eau chaude toute l'année pour un confort optimal
Échangeur serpentin optimisé
- +** **Longévité renforcée de la cuve**
Système de protection anticorrosion
Anode en titane inusable avec technologie **AGI**
- +** **Facilité d'entretien**
Résistance stéatite glissée dans un fourreau, pour un accès facile et sans vidange, et qui évite l'entartrage.

Unique sur le marché
VERSION HEURES CREUSES



Biopack Optimum Electro HC



Biopack Optimum Hydro

JUSQU'À
70%
D'ÉCONOMIES
D'ÉNERGIE

Réponses à tous les besoins

Large gamme de capacités : 200, 300 et 400 L.
Tous types d'appoint : électrique (électro) Heures Creuses (HC) et Heures Pleines ou chaudière (hydro)

Garantie

5 ans sur cuve et corps de chauffe
2 ans sur le matériel électrique monté d'origine



Sécurité

Limitation des risques de développement des bactéries grâce à une eau à 50°C à tous points de puisage.


Fabriqué en France

Pack Capteurs

NOUVEAU

Capteur vertical
ou horizontal
pour chaque style
de maison

Des capteurs performants pour tous types d'installation

Les capteurs de la gamme Biopack® allient performance et esthétique pour s'adapter à l'architecture de votre maison.

Trois types de montage vous sont proposés : intégrés à la toiture (1), fixés sur le toit (tous types de couverture) (2), ou enfin montés sur châssis (3) pour une installation en terrasse ou au sol.



1

Esthétique

Cadre noir pour une discrétion maximale sur le toit

Performance

Grande surface des panneaux solaires

95% de l'énergie du soleil absorbé

Longévité : résistance exceptionnelle face aux intempéries

Excellente isolation en laine de roche

Facilité de pose

Kits de fixation étudiés

Raccordement en diagonal ou unilatéral



2

Fiabilité et longévité

Protection contre la surchauffe des capteurs

Sans entretien

Garantie : 5 ans



3

Meilleur
rendement
optique
du marché
82%

Station et régulation solaire

Biopack Optimum est une solution "prêt à fonctionner".
Le ballon est doté d'une station solaire montée de série
et d'une régulation précâblée et préprogrammée.



Station solaire

+ Facile à installer

Compacité

Rassemble tous les composants du système
en un seul bloc

Esthétique

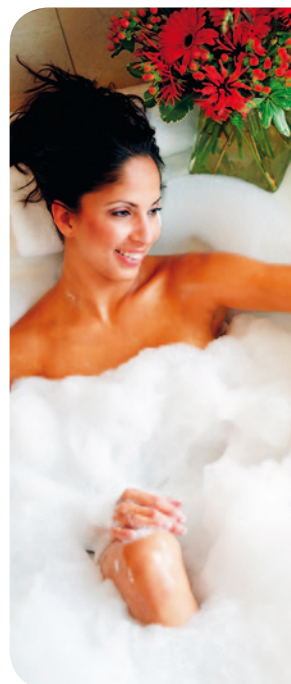
Fixé sur le côté du ballon

Régulation avec interface digitale

+ S'adapte au rythme de vie pour plus de confort et d'économie Programmation

Visualiser en temps réel la quantité d'eau chaude
et le principe de fonctionnement

- 1 Mode Auto : optimisation du temps de fonctionnement du solaire
- 2 Mode Eco : production exclusive de l'eau chaude par le solaire
- 3 Mode Boost : augmentation de la capacité de production d'eau chaude
- 4 Mode Absence : programmation du nombre de jours d'absence pour la gestion automatique du système
- 5 Mode Info : relevé des températures et affichage du gain solaire et du nombre d'heures de fonctionnement



Quel Pack Ballon choisir ?

Votre installation actuelle de chauffage détermine le type de ballon : électrique ou hydraulique. Vous choisissez ensuite la capacité en fonction du nombre de personnes et du niveau de confort souhaité.

Maison équipée en chauffage électrique

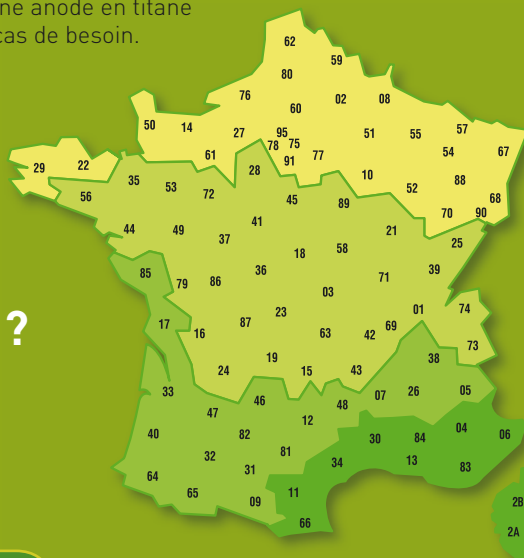
► Biopack® électrique Optimum

Ballon équipé d'une résistance électrique stéatite avec une anode en titane venant compléter la production d'eau chaude solaire en cas de besoin.

Maison équipée d'une chaudière gaz ou fioul

► Biopack® hydraulique Optimum

Préparateur d'eau sanitaire équipé de 2 échangeurs. L'échangeur serpentin optimisé du bas est relié aux capteurs solaires et celui du haut à la chaudière (en appoint).



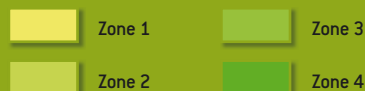
Quel Pack Capteurs choisir ?

Le Pack Capteurs est à choisir en fonction de deux facteurs : votre zone géographique (voir carte), et le type de montage souhaité (intégrés au toit, fixés sur le toit ou sur châssis, verticaux ou horizontaux).

Exemple

Une famille de 4 personnes résidant à Bordeaux (zone 3) opte pour une installation «Confort». Équipée en chauffage électrique avec Heures Creuses, elle choisit Biopack Electro HC 300 L.

Elle l'accompagne d'un Pack 2 capteurs.



NOUVEAU

Outil dimensionnement solaire disponible sur www.thermor.fr

Choisissez votre Pack !

Biopack Optimum	Quantité d'ECS à 40°C	Choix du Pack Ballon			Choix du Pack Capteurs			
		Nombre de personnes	Électrique en Heures Creuses	Électrique	Chaudière*	Zone 1	Zone 2	Zone 3
Confort (50 L / personne)	1 à 2	HC 200 L	HC 200 L	Hydro 300 L	2	2	1	1
	3 à 4	HC 300 L	300 L		2	2	2	2
	5 à 6				3	2	2	2
	7 à 8	HC 400 L	3		2	2	2	
Grand Confort (85 L / personne)	1 à 2	HC 200 L	HC 200 L	Hydro 300 L	2	2	2	1
	3 à 4	HC 300 L	300 L		3	2	2	2
	5 à 6	HC 400 L	3		3	3	2	2
	7 à 8	-	Hydro 400 L*		Hydro 400 L	3	3	3

Pack Ballon	Optimum	Pack Capteurs	Type	1 capteur	2 capteurs	3 capteurs		
Électro HC 200 L	263 200	Intégration toit	Vertical	Tuiles mécaniques 15 à 90 mm Pente à partir de 15° **	-	256 402	256 403	
Électro HC 300 L	263 300			Tuiles mécaniques 15 à 40 mm Pente à partir de 30°	-	256 502	256 503	
Électro HC 400 L	263 400			Ardoise et tuiles plates Pente à partir de 15° **	-	256 602	256 603	
Électro 300 L	268 300		Sur toiture	Vertical	Tuiles mécaniques Pente à partir de 15° **	256 101	256 102	256 103
Hydro 300 L	262 300				Ardoise et tuiles plates Pente à partir de 15° **	256 201	256 202	256 203
Hydro 400 L	262 400	Tôle ondulée			256 301	256 302	256 303	
		Sur châssis	Horizontal	Tuiles mécaniques Pente à partir de 15° **	257 101	257 102	257 103	
				Ardoise et tuiles plates Pente à partir de 15° **	257 201	257 202	257 203	
				Vertical	Châssis à 45°	256 701	256 702	256 703
			Horizontal	Châssis à 45°	257 701	257 702	257 703	

Calcul pour un confort de 50 L/jour/ personne à 40°C et une couverture solaire de 50 % minimum.

* Kit électrique en option 1800W TC, réf. 900 337.

** 15° correspond à une pente de 27 %.



* Biopack Optimum électrique

Respect de l'environnement économies d'énergie et d'impôts...

Fonctionnement du crédit d'impôt et des aides



- - 50% sur le prix du produit (hors main-d'œuvre).
- Prêt à taux 0% : réaliser au minimum deux travaux visant à améliorer l'efficacité énergétique de votre habitation.
- Le « Référencement Enerplan - Ô Solaire » donne accès aux aides régionales, départementales et communales.
- L'installation doit être réalisée par un installateur certifié Qualisol pour l'obtention des aides régionales, départementales et communales.



Démarche administrative

- Pour une maison neuve votre permis de construire doit inclure votre chauffe-eau solaire.
- Pour une maison existante, veuillez vous renseigner auprès de votre mairie.

Conditions

Demandez à votre installateur une **facture détaillée** avec :

- le coût du matériel et de la main-d'œuvre,
- la référence Ô Solaire du chauffe-eau solaire,
- les n° d'avis techniques du CSTB du matériel.

Sur votre déclaration d'impôt, complétez la partie consacrée aux **charges ouvrant droit au crédit d'impôt** et **joignez votre facture**.

N° Avis technique Packs Capteurs

Horizontaux : 14+5/05-996*04 Ext.

N° Avis technique Packs Capteurs

Verticaux : 14/08-1261*02 Ext.

Pour en savoir plus :

www.impots.gouv.fr
et **www.ademe.fr**

ou par téléphone au
0 810 060 050

biopack
CHAUFFE-EAU SOLAIRE

Cachet installateur

À noter

Pour obtenir le crédit d'impôts,
la vente et la pose du matériel
doivent être faites par un professionnel.

Retrouvez toutes nos solutions
et nos conseils sur

www.thermor.fr

 **Thermor**
Chauffage électrique & Chauffe-eau