

INFORMATION PRESSE

Contacts

Thérèse Hauff-Macé

Regional marketing manager France & Benelux

Tél : 06 08 65 29 44

therese.hauff-mace@INVISTA.com

www.antron.eu

Contact Presse

Agence **RICOCHETS**

Tél : 01 56 54 29 39

info@ricochets.fr

www.ricochets.fr

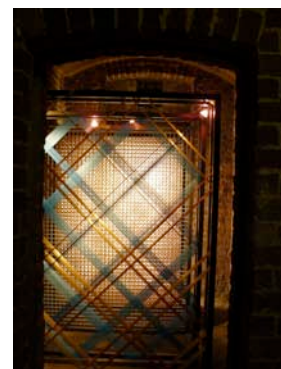
Une provocation des sens pendant la Semaine du Design de Clerkenwell à Londres

Les fibres de moquette Antron® d'INVISTA™ se sont associées à Eleanor Ross, étoile montante de la création textile au Royaume-Uni, pour réaliser une installation artistique aux dimensions impressionnantes lors de la Semaine du Design de Clerkenwell, quartier du design et de l'architecture de la capitale britannique.

Pendant les 3 jours de cette Semaine du Design, le quartier de Clerkenwell, devenu le repère des architectes londoniens, s'anime de toutes parts à travers de multiples présentations, lancements, réceptions et expositions, rassemblant ainsi en un même lieu des enseignes de design, des concepteurs de produits d'aménagement de bureau ainsi que des spécialistes de la décoration intérieure venus du monde entier. À cette occasion, Londres ouvre, aux designers Européens les plus prometteurs, les portes de l'ancienne prison de Clerkenwell : « House of detention » l'un des bâtiments les plus sinistres, hantés et les mieux cachés de la capitale.



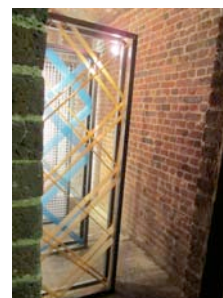
Habituées à collaborer avec des architectes et designers de tout le Royaume-Uni, les fibres de moquette Antron® ont invité Eleanor Ross à créer une installation éphémère défiant notre perception de la moquette. Sa finesse et sa subtilité ont ainsi été révélées à travers la beauté et la qualité sensorielle des fibres Antron®. Respectant profondément la nature abstraite du concept « Carpet & Space » et inspirée par ses fibres creuses, Eleanor Ross a créé un motif géométrique très personnel qu'elle a transcrit dans une œuvre à taille humaine entièrement constituée de fils en fibres Antron® carpet fibre.



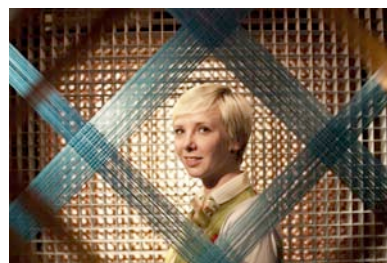
Après avoir divisé son motif en quatre couches, exploitant chacune une couleur et un degré de brillance spécifique aux fibres de moquette Antron®, Eleanor Ross a travaillé les fils sur un grand cadre métallique pour obtenir l'effet désiré. Vues depuis l'étroite embrasure de la porte d'une cellule de l'ancienne prison, les couches successives rétroéclairées laissaient deviner l'ensemble du motif.



En franchissant le pas de la porte, les visiteurs pouvaient découvrir leur nature individuelle ; ils étaient alors invités à explorer et à toucher la création complexe dont la réalisation a nécessité plusieurs milliers de mètres linéaires de fibres Antron®.



« Les fibres de moquette Antron® m'ont mise au défi de modifier la façon dont les gens perçoivent la moquette et leur manière de l'intégrer à leur vie et à leur espace », explique Eleanor Ross, diplômée du Chelsea College of Art and Design. « Mais Antron® carpet fibre souhaitait également sortir la moquette, et notamment la fibre, de son contexte habituel. Si le cap était fixé, le champ des possibilités d'aménagements restait très vaste. »

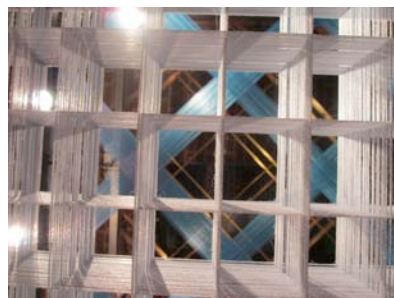
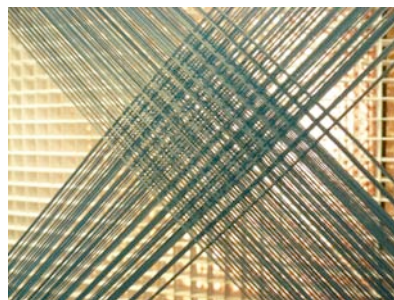
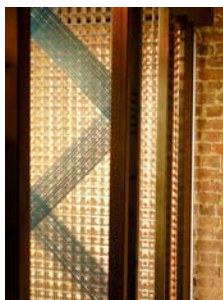
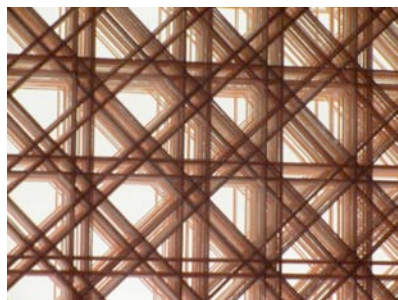


« Je me suis tout naturellement tournée vers les motifs géométriques et j'ai étudié l'espace mis à disposition pour mettre en scène ma création, puis je me suis inspirée du travail de l'artiste Rebecca Ward. Je souhaitais que les gens puissent approcher et toucher mon œuvre afin de leur faire découvrir la nature tactile et la subtilité de la moquette, d'encourager un dialogue sur la façon d'envisager le rôle traditionnel du revêtement de sol textile. La taille était d'une importance primordiale pour l'œuvre que je souhaitais réaliser ; le travail n'a pas été sans difficultés, mais l'effet produit était aussi convaincant que spectaculaire. »

L'installation a remporté un franc succès et a fait l'objet d'articles dans le journal *The Independent*, ainsi que sur de nombreux blogs de passionnés du design ; elle a suscité un véritable engouement parmi les visiteurs tout au long de la Semaine du Design de Clerkenwell.

En ayant fait entrer la marque Antron® carpet fibre au sein de la prestigieuse communauté du design et de l'architecture, l'installation d'Eleanor Ross est à présent conservée afin d'être exposée dans le monde entier lors de manifestations et de salons du design.

La Semaine du Design de Clerkenwell s'est déroulée du 22 au 24 mai 2012.



www.antron.eu
www.eleanorross.co.uk
www.clerkenwelldesignweek.com

Texte et photos (format jpg 300 dpi) téléchargeables sur : www.ricochets.fr
 Juin 2012 – RIC 1205 314bis

INVISTA est l'un des plus grands fabricants intégrés de polymères et de fibres au monde, essentiellement destinés à des applications liées au nylon, à l'élasthanne et au polyester. Présente dans plus de 20 pays, INVISTA offre une valeur ajoutée exceptionnelle à ses clients grâce à ses innovations technologiques, à sa connaissance du marché, ainsi qu'à son solide éventail de marques internationales, parmi lesquelles : ADI-PURE®, ANTRON®, AVORA®, C12™, COMFOREL®, COOLMAX®, CORDURA®, CORFREE®, DACRON®, DBE®, DYTEK®, FRESHFX™, LYCRA®, PERFORMA™, POLARGUARD®, POLYSHIELD®, POLYCLEAR®, SOLARMAX®, STAINMASTER®, SUPPLEX®, SUPRIVA®, TACTEL®, TACTESSE®, TERATE®, TERATHANE® et THERMOLITE®.

Plus d'informations sur : www.INVISTA.com.