

# WATER BARRIER BY URETEK

IMPERMÉABILISATION DE STRUCTURES ENTERRÉES



Une solution innovante et brevetée\*  
créant une épaisse barrière  
contre les infiltrations d'eau

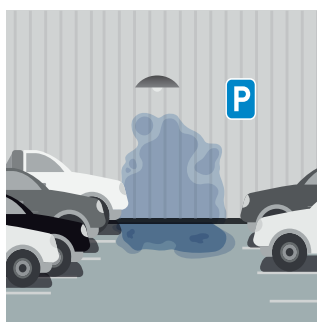
\* Brevet européen N° EP 2 976 467

# LES DOMMAGES CAUSÉS PAR LES INFILTRATIONS

Les infiltrations d'eau créent une humidité excessive pouvant nuire gravement aux structures et rendre des locaux impropres à leur destination.



## LES APPLICATIONS



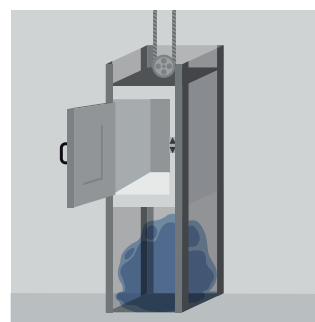
PARKINGS SOUTERRAINS



SOUS-SOLS



CAVES



FOSSES D'ASCENSEUR

Le procédé WATER BARRIER® peut être employé sur des structures pleines et enterrées, aussi bien anciennes que récentes, dès lors qu'elles sont affectées par des infiltrations d'eau.

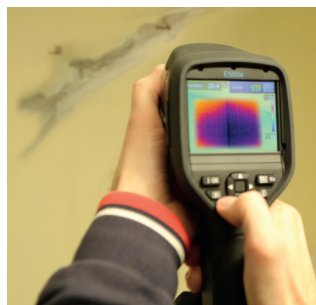
## L'ANALYSE INSTRUMENTALE DES INFILTRATIONS

Dans un premier temps, un technicien spécialisé réalise une analyse des infiltrations pour évaluer l'ampleur des désordres et en identifier les causes\*.

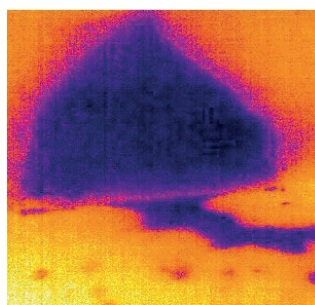
Ensuite, si le procédé WATER BARRIER® est applicable, il établira un devis et proposera un plan d'action pour y remédier.



Un local touché par des infiltrations d'eau



Un relevé de température avec une caméra thermique  
*(les zones bleues correspondent aux zones les plus humides)*



La vue du même local via la caméra thermique



Un relevé avec un hygromètre numérique dans un local enterré avec des infiltrations.

\* Le procédé WATER BARRIER ne traite pas les causes des désordres (fuite de canalisation, problème de protection hydrique, ...). Il s'agit de travaux connexes à notre intervention.

# LA SOLUTION WATER BARRIER®

Le procédé WATER BARRIER® crée une épaisse barrière imperméabilisante à l'arrière du voile contre terre, permettant ainsi de mettre un terme aux problèmes d'infiltration.

Cette technique protège le mur contre les infiltrations d'eau sans aucune démolition, ni excavation.



## UNE TECHNOLOGIE INNOVANTE ET INÉDITE

### DES CARACTÉRISTIQUES SPÉCIFIQUES

Avec sa **double action** (résine expansive + gel saturant), le procédé WATER BARRIER® garantit un **remplissage homogène** de toutes les cavités du sol ainsi que celles situées entre le sol et l'ouvrage de maçonnerie.

### ZOOM SUR L'INTERVENTION

**IDENTIFICATION** du maillage de perforation, avec l'emploi d'une matrice régulière.

**RÉALISATION** des percements de 12 mm de diamètre à travers le voile contre terre avant de procéder aux injections proprement dites.

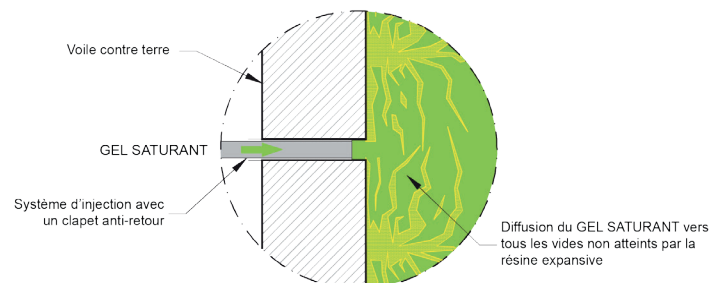
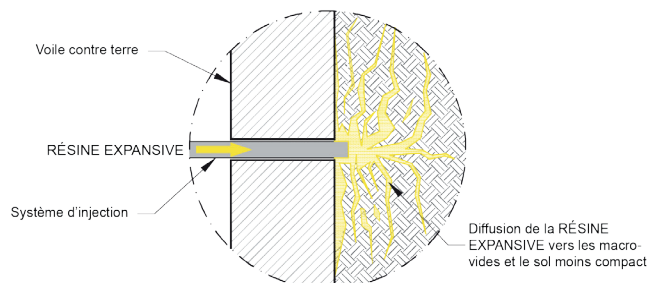
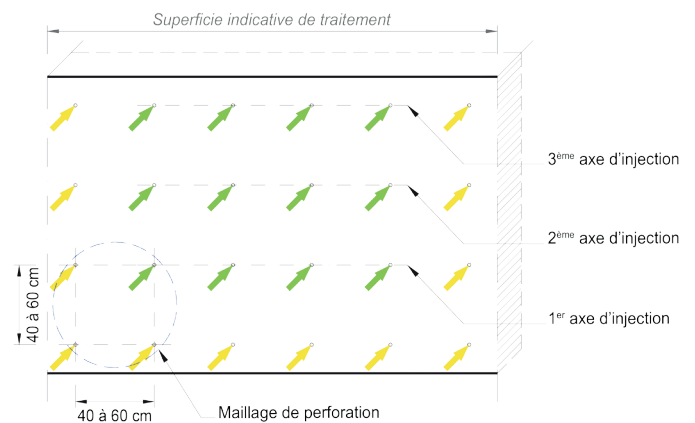
**EXÉCUTION** des injections de saturation avec :

**1) UNE RÉSINE EXPANSIVE** permettant de :

- Remplir les macro-vides,
- Compacter les sols moins denses,
- Confiner la zone de traitement,
- Bloquer les remontées d'eau (sous pression ou non),
- Traiter uniquement la zone ciblée avec sa réaction rapide.

**2) UN GEL SATURANT** servant à :

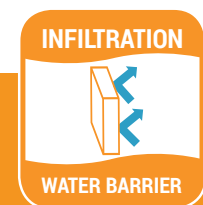
- Remplir les vides les plus petits,
- S'infiltrer là où l'eau pénétrait.



### UN RÉSULTAT INSTANTANÉ & SANS AUCUN TEMPS DE SÉCHAGE

Idéal contre les infiltrations d'eau provenant de l'extérieur.

**WATER BARRIER® n'est pas un produit mais une solution exclusive mise en œuvre par URETEK®.**



# Optez pour la solution URETEK® !

- Leader des injections de résine pour l'amélioration des sols
- Intervention rapide, économique et à l'efficacité immédiate
- Expertise et accompagnement durant le chantier



URETEK® France dispose de plus de 20 ans  
de savoir-faire dans la recherche et  
le développement de nouvelles technologies  
et applications pour l'injection de résine.

URETEK® France fait partie d'un réseau  
international présent dans plus de 50 pays et  
ayant déjà réalisé plus de 100 000 chantiers.

[www.waterbarrier.fr](http://www.waterbarrier.fr)

URETEK® FRANCE  
15 boulevard Robert Thiboust  
77700 SERRIS  
01-60-42-42-42 - [contact@waterbarrier.fr](mailto:contact@waterbarrier.fr)

0 800 312 312 Service & appel gratuits

